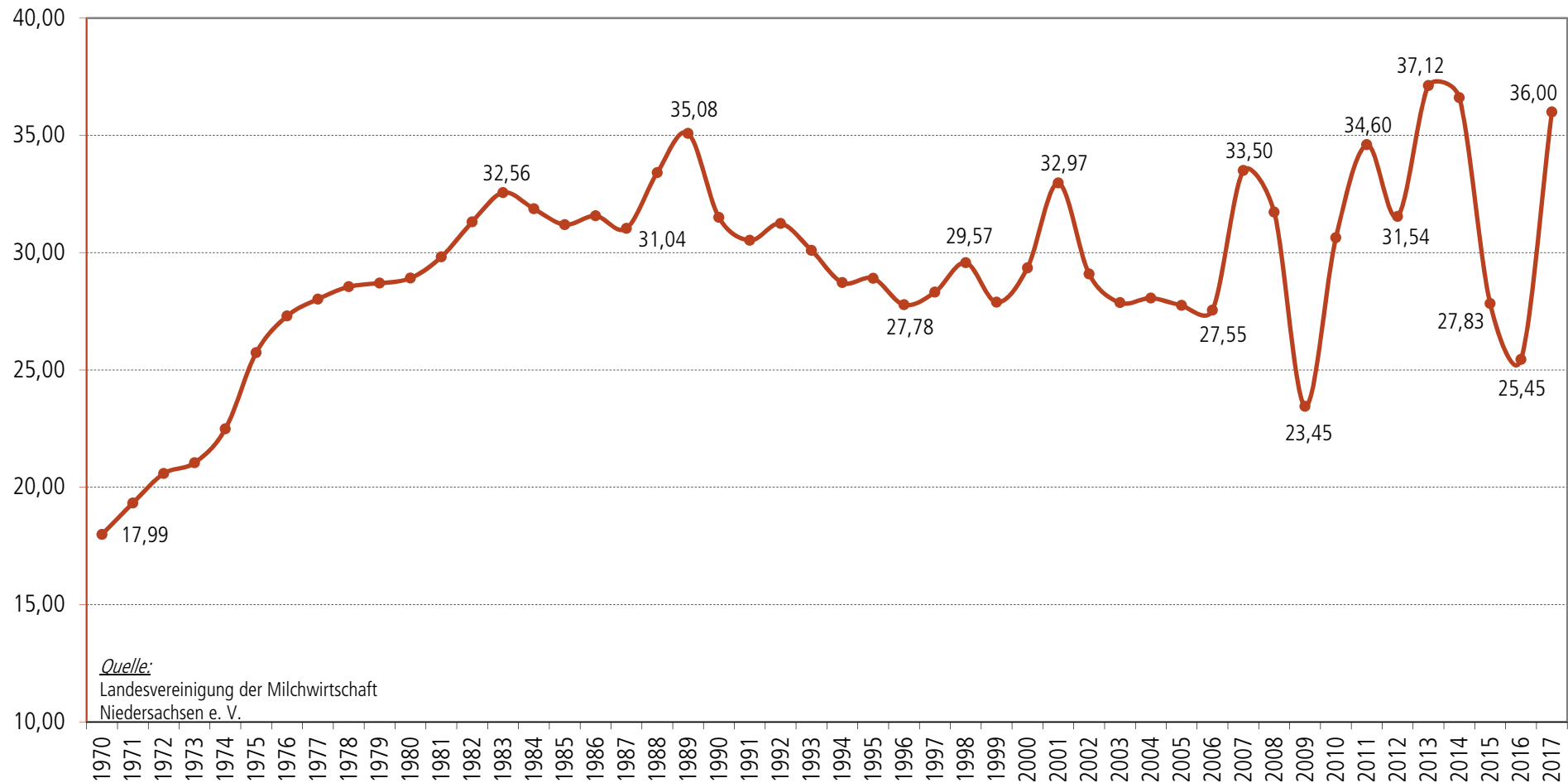




## Entwicklung der Milchauszahlungspreise in Niedersachsen seit 1970 (in Ct/kg)

- bis 2000 bei 3,7% Fett und 3,4% Eiweiß, ab 2001 bei 4,0% Fett und 3,4% Eiweiß -



Quelle:  
Landesvereinigung der Milchwirtschaft  
Niedersachsen e. V.